

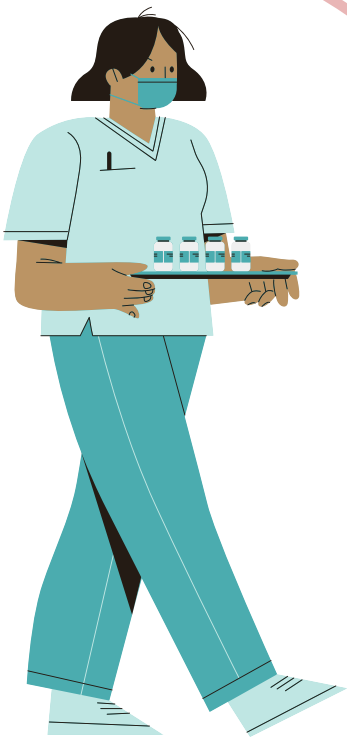
¿No tiene seguro médico en Miami-Dade?

¿Es usted un residente de Miami-Dade sin seguro? Si es así, puede ser elegible para recibir atención gratuita o reducida en Jackson. Las pautas de ingresos y las tarifas se encuentran en la parte posterior de esta página. La atención primaria básica es gratuita. Los formularios de solicitud están en: <https://jacksonhealth.org/patient-tools/financial-assistance/>.

SI TIENE UNA TARJETA JACKSON CARE, O ESPERA OBTENER UNA, PERO NO PUEDE PODER PAGAR LAS TARIFAS POR UN SERVICIO QUE NECESITA, COMUNÍQUESE CON FLORIDA HEALTH JUSTICE PROJECT AL:

www.floridahealthstories.org/contact

Consulte el reverso para obtener información adicional sobre los requisitos de ingresos y las tablas de tarifas de copago.



Pautas de ingresos

# de personas en el hogar	Índice Federal de Pobreza (FPL en inglés) 2021 para los 48 Estados Contiguos (Ingreso Mensual)						
	100%	133%	138%	150%	200%	300%	400%
1	\$ 1,073	\$ 1,428	\$ 1,481	\$ 1,610	\$ 2,147	\$ 3,220	\$ 4,293
2	\$ 1,452	\$ 1,931	\$ 2,003	\$ 2,178	\$ 2,903	\$ 4,355	\$ 5,807
3	\$ 1,830	\$ 2,434	\$ 2,525	\$ 2,745	\$ 3,660	\$ 5,490	\$ 7,320
4	\$ 2,208	\$ 2,937	\$ 3,048	\$ 3,313	\$ 4,417	\$ 6,625	\$ 8,833
5	\$ 2,587	\$ 3,440	\$ 3,570	\$ 3,880	\$ 5,173	\$ 7,760	\$ 10,347
6	\$ 2,965	\$ 3,943	\$ 4,092	\$ 4,448	\$ 5,930	\$ 8,895	\$ 11,860
7	\$ 3,343	\$ 4,447	\$ 4,614	\$ 5,015	\$ 6,687	\$ 10,030	\$ 13,373
8	\$ 3,722	\$ 4,950	\$ 5,136	\$ 5,583	\$ 7,443	\$ 11,165	\$ 14,887

Añade \$378.33 por cada persona en el hogar sobre 8 personas

# de personas en el hogar	Índice Federal de Pobreza (FPL en inglés) 2021 para los 48 Estados Contiguos (Ingreso Mensual)						
	100%	133%	138%	150%	200%	300%	400%
1	\$ 12,880	\$ 17,130	\$ 17,774	\$ 19,320	\$ 25,760	\$ 38,640	\$ 51,520
2	\$ 17,420	\$ 23,169	\$ 24,040	\$ 26,130	\$ 34,840	\$ 52,260	\$ 69,680
3	\$ 21,960	\$ 29,207	\$ 30,305	\$ 32,940	\$ 43,920	\$ 65,880	\$ 87,840
4	\$ 26,500	\$ 35,245	\$ 36,570	\$ 39,750	\$ 53,000	\$ 79,500	\$ 106,000
5	\$ 31,040	\$ 41,283	\$ 42,835	\$ 46,560	\$ 62,080	\$ 93,120	\$ 124,160
6	\$ 35,580	\$ 47,321	\$ 49,100	\$ 53,370	\$ 71,160	\$ 106,740	\$ 142,320
7	\$ 40,120	\$ 53,360	\$ 55,366	\$ 60,180	\$ 80,240	\$ 120,360	\$ 160,480
8	\$ 44,660	\$ 59,398	\$ 61,631	\$ 66,990	\$ 89,320	\$ 133,980	\$ 178,640

Añade \$4,540.00 por cada persona en el hogar sobre 8 personas

Programa de tarifas de copago

	J02 (< o = 100% FPL)	J03 (101% a 150% FPL)	J04 (151% a 300% FPL)
Clínicas de Atención Primaria	0	50%	70%
Farmacia	\$6.50/medicamento	\$12/medicamento	\$25/medicamento
Departamento de Emergencia	\$40	\$70	\$100
Clínica Especialista y Evaluación Dental	\$40	\$70	\$100
Procedimientos para Pacientes Hospitalizados y Ambulatorios	\$100/día	\$200/día	\$300/día
Laboratorios de Rutina & Radiología de Rutina	\$25	\$50	\$80
Radiología de Alto Costo (MRI, CT, PET, NM)	\$40	\$70	\$100
Rehabilitación, Terapia de infusión, Oncología Radioterápica	\$15	\$25	\$40



Nota: Recibir atención en Jackson no afecta su solicitud de inmigración.