

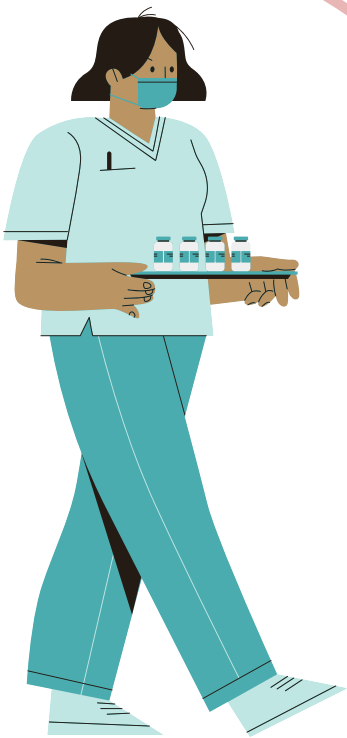
# ¿No tiene seguro médico en Miami-Dade?

¿Es usted un residente de Miami-Dade sin seguro? Si es así, puede ser elegible para recibir atención gratuita o reducida en Jackson. Las pautas de ingresos y las tarifas se encuentran en la parte posterior de esta página. La atención primaria básica es gratuita. Los formularios de solicitud están en: <https://jacksonhealth.org/patient-tools/financial-assistance/>.

SI TIENE UNA TARJETA JACKSON CARE, O ESPERA OBTENER UNA, PERO NO PUEDE PODER PAGAR LAS TARIFAS POR UN SERVICIO QUE NECESITA, COMUNÍQUESE CON FLORIDA HEALTH JUSTICE PROJECT AL:

[www.floridahealthstories.org/contact](http://www.floridahealthstories.org/contact)

Consulte el reverso para obtener información adicional sobre los requisitos de ingresos y las tablas de tarifas de copago.



## Pautas de ingresos

# de Personas en el Hogar	Índice Federal de Pobreza (FPL en inglés) 2022 para los Estados Contiguos (Ingreso Mensual)						
	100%	133%	138%	150%	200%	300%	400%
1	\$13,590	\$16,988	\$18,754	\$20,385	\$27,180	\$40,770	\$54,360
2	\$18,310	\$22,888	\$25,268	\$27,465	\$36,620	\$54,930	\$73,240
3	\$23,030	\$28,788	\$31,781	\$34,545	\$46,060	\$69,090	\$92,120
4	\$27,750	\$34,688	\$38,295	\$41,625	\$55,500	\$83,250	\$111,000
5	\$32,470	\$40,588	\$44,809	\$48,705	\$64,940	\$97,410	\$129,880
6	\$37,190	\$46,488	\$51,322	\$55,785	\$74,380	\$111,570	\$148,760
7	\$41,910	\$52,388	\$57,836	\$62,865	\$83,820	\$125,730	\$167,640
8	\$46,630	\$58,288	\$64,349	\$69,945	\$93,260	\$139,890	\$186,520

## Programa de tarifas de copago

	J02 (< o = 100% FPL)	J03 (101% a 150% FPL)	J04 (151% a 300% FPL)
Clínicas de Atención Primaria	0	50%	70%
Farmacia	\$6.50/medicamento	\$12/medicamento	\$25/medicamento
Departamento de Emergencia	\$40	\$70	\$100
Clínica Especialista y Evaluación Dental	\$40	\$70	\$100
Procedimientos para Pacientes Hospitalizados y Ambulatorios	\$100/día	\$200/día	\$300/día
Laboratorios de Rutina & Radiología de Rutina	\$25	\$50	\$80
Radiología de Alto Costo (MRI, CT, PET, NM)	\$40	\$70	\$100
Rehabilitación, Terapia de infusión, Oncología Radioterápica	\$15	\$25	\$40



Nota: Recibir atención en Jackson no afecta su solicitud de inmigración.